





## BANCADA SETBOX

A bancada SetBox tem o objetivo de permitir que alunos possam criar dispositivos mecânicos e eletrônicos de forma organizada e incentivar o aprendizado em grupo. Seu *design* foi criado para facilitar o acesso de componentes e ferramentas que serão usados em cada projeto.





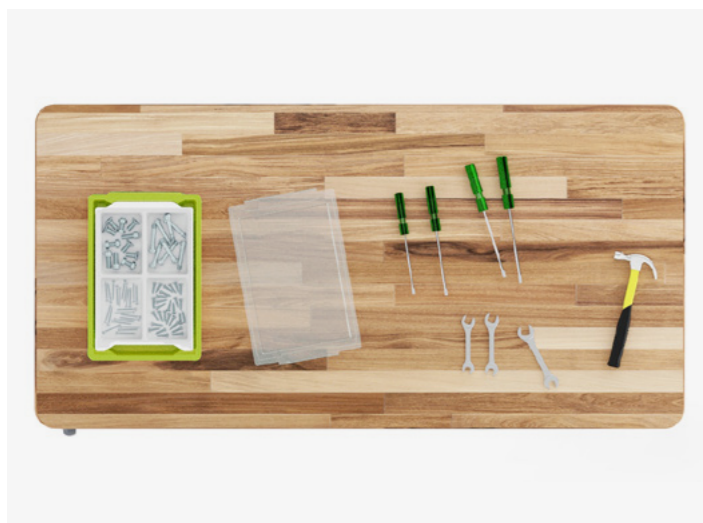


**Produtos:**

Bancadas Setbox SBMC1680, banquetas 4415 e parede de escritura Wallvision.



## DIFERENCIAIS



### TAMPO

Tampo em Teca de 35 mm com grande área para trabalho coletivo.



### CHAPA PERFURADA

Nas laterais da bancada, ficam as ferramentas, fixadas e organizadas através de suportes encaixados nos furos da chapa perfurada.

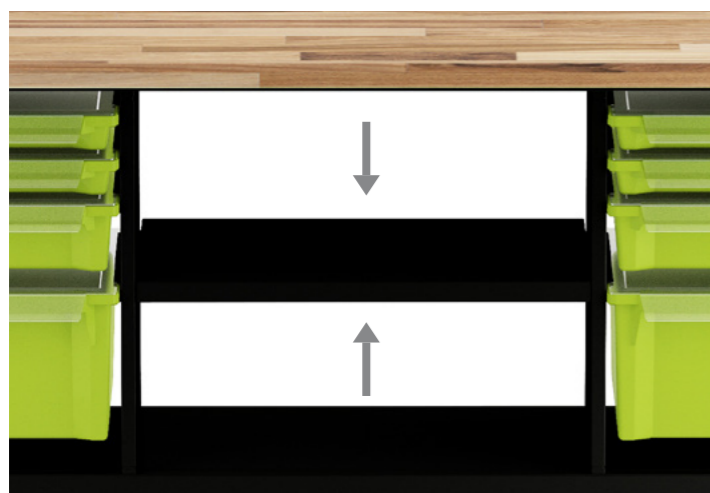


### CAIXAS SETBOX

A estrutura possui duas colunas de caixas Setbox que podem ser de cores e tamanhos diferentes, configurados conforme a necessidade de cada escola.



## DIFERENCIAIS



### PRATELEIRA AJUSTÁVEL

Prateleira em aço que pode ter sua altura ajustada de acordo com as fixações predefinidas na estrutura.



### PONTEIRAS

Ponteiras antirruído que não danificam o piso.



### RODÍZIOS

A bancada possui rodízios em um dos lados, facilitando a movimentação.





## DIFERENCIAIS

### DIVERSAS COMBINAÇÕES

A Bancada Setbox possibilita configurar diversas combinações de caixas setbox através da utilização dos trilhos, atendendo as necessidades de cada atividade.



Caixas	Unid.	Trilhos	Unid.
CX4GT	4	TG40	8



Caixas	Unid.	Trilhos	Unid.
CX2GT	4	TG40	12
CX4GT	2		



Caixas	Unid.	Trilhos	Unid.
CX1GT	4	TG40	16
CX2GT	2		
CX4GT	2		



Caixas	Unid.	Trilhos	Unid.
CX2GT	8	TG40	16



Caixas	Unid.	Trilhos	Unid.
CX1GT	16	TG40	32



Cada par de trilhos suporta **uma** caixa setbox. Eles são encaixados na coluna metálica, possibilitando variar as combinações ou ordem das caixas.

Obs.: Caixas e trilhos vendidos separadamente.



## DIFERENCIAIS

### TRABALHO EM DUPLA OU GRUPO

A bancada Setbox Metadil permite aos alunos, a disposição de uma coluna de ferramentas e uma coluna de caixas Setbox para cada dupla. Também oferece a possibilidade de trabalho em grupos de 4 pessoas.



#### TRABALHO EM DUPLA

Trabalho em dupla com os alunos um de frente para o outro, possibilitando o acesso às ferramentas na lateral da bancada.

Obs.: As caixas setbox possuem posição e sentido correto para encaixe nos trilhos, dessa forma só é possível manusear as caixas em um dos lados da bancada.



#### TRABALHO EM GRUPO

Ambas as laterais da bancada são destinadas às atividades em grupo.





**Produtos:**

Bancadas Setbox SBMC1680, banquetas 4415  
e lousa modular Wallvision.



## MODELOS DISPONÍVEIS



## CAIXAS SETBOX



Dimensões  
TCXG 27 x 4 x 42 cm



Dimensões  
CX1G 28 x 5 x 41 cm  
CX1GT 28 x 5 x 41 cm  
Capacidade: 4 Litros



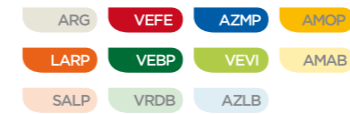
Dimensões  
CX2G 28 x 10 x 41 cm  
CX2GT 28 x 10 x 41 cm  
Capacidade: 8 Litros



Dimensões  
CX4G 28 x 22 x 41 cm  
CX4GT 28 x 22 x 41 cm  
Capacidade: 18 Litros

### Cores disponíveis

#### Caixas



#### Tampa



## BANCADA SETBOX

LxAxP  
SBMC1680 160 x 92 x 80 cm

### Cores disponíveis

#### Tampo



#### Estrutura metálica



Obs.: Caixas e trilhos vendidos separadamente.

\*Por se tratar de um material natural, o tampo TECA pode sofrer alterações de cor dependendo do lote.

## TRILHOS



TG40

#### Estrutura metálica



## DIVISÓRIAS



### Cores disponíveis

#### Divisórias



Dimensões Divisões  
SBDV01 24 x 4 x 37 cm 8



Dimensões Divisões  
SBDV02 24 x 4 x 37 cm 9



Dimensões Divisões  
SBDV03 24 x 4 x 37 cm 4



Dimensões Divisões  
SBDV04 24 x 4 x 37 cm 6



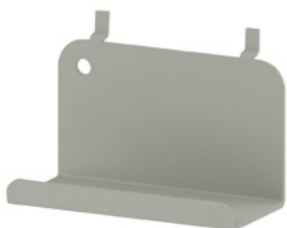
## GANCHOS PARA FERRAMENTAS

Porta alicate



Dimensões  
K-CH20699 3 x 6 x 5 cm

Porta trena



Dimensões  
K-CH20701 9 x 6 x 5 cm

Porta chave de boca



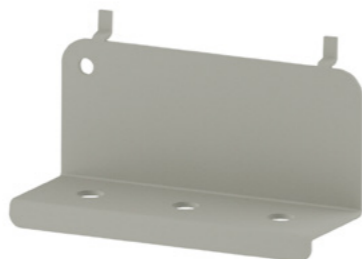
Dimensões  
K-CH20722 13 x 21 x 3 cm

Gancho para kit chave de boca



Dimensões  
K-CH20700 12 x 6 x 2 cm

Porta chave de fenda



Dimensões  
K-CH20702 12 x 7 x 5 cm

Porta apagador



Dimensões  
K-CH20723 9 x 7 x 5 cm

Estrutura metálica CZNB PR



Obs.: Os suportes customizados para ferramentas são vendidos separadamente.





**Produtos:**

Bancadas Setbox SBMC1680, banquetas 4415 e lousa modular Wallvision.



# DADOS TÉCNICOS

## SBMC1680

### ESTRUTURA

**Material:** Material em aço carbono NBR1010, pés em tubo com secção redonda Ø31,75mm (± 0,2mm) com parede de 1,9mm (± 0,15mm), base inferior e superior em tubo com secção retangular 25mm x 50mm (±0,2)mm com parede de 1,5mm (± 0,15mm), 8 montantes de fixação dos trilhos em tubo 20mm x 20mm com espessura de 1,2mm, chapas laterais perfuradas e base inferior com espessura de 1,06mm (± 0,15mm) e 16 chapas de de travamento com espessura de 2,65mm.

**Processo de conformação de tubo:**

Conformação a frio livre de amassamento e rugas visíveis.

**Sistema de soldagem:** MIG livre de respingos, deve possuir superfície lisa e homogênea, não devendo apresentar pontos cortantes, superfície áspera ou escórias.

**Pré-Tratamento:** Antiferruginoso que assegure resistência à corrosão em câmara de névoa salina de no mínimo 300 horas (desengraxe e processo de nanotecnologia utilizando fluorzircônio, que garantem grande resistência mecânica e excelente acabamento).

**Pintura:** Eletrostática híbrida epóxi/ poliéster a pó com polimerização em estufa, possui agente antimicrobial e isento de metais pesados, com película mínima de 60 microns.

**2 Ponteiros:** Ponteira alta em polietileno de alta densidade Ø 39mm x 45 mm (±1mm) com espessura de 7,5mm no ponto de contato do tubo com o piso (±0,5mm).

**Construção:** Todos os cantos arredondados sem rebarbas ou partes cortantes.

**2 Rodízios:** fabricado em chapa de aço estampada e cabeçote com pista dupla e eixo da roda parafusado. Roda produzida em composto de termoplástico com PVC, dureza de 80Shore A (-10°C a 50°C), núcleo em polipropileno copolímero reciclável. Proporcionam rotação macia e silenciosa, ótima proteção ao

piso, excelente resistência química, boa resistência ao desgaste e aos impactos.

**Construção:** Todos os cantos arredondados sem rebarbas ou partes cortantes.

### TAMPO

**Material:** Painel produzido com sarrafos de puro cerne de teca com colagem à prova de água com espessura de 35mm (± 1)mm.

**Fixação na estrutura:** Por parafuso 6mm com bucha de zamak fixada no tampo

### DIMENSÕES:

1600x800 (±5)mm.

### DIMENSÕES GERAIS

**Altura do tampo do solo:** 920(±5)mm.

**Capacidade máxima de carga:** 200kg

### GARANTIA

- 5 anos para defeitos de fabricação
- Fornecimento permanente de peças

### LAUDOS EM CONFORMIDADE COM AS NORMAS ABNT.

Relatório de análise química da tinta para estruturas metálicas conforme a NBR NM 300-3:2004 mais errata 2007. Emitido por laboratório acreditado pelo INMETRO. Atendendo a lei federal nº11762 de 1º de agosto de 2008.



Garantia de 5 anos para defeitos de fabricação.



Para acessar mais  
catálogos Metadil  
clique **aqui**.



Rua Endres, 1546 - Guarulhos - SP  
Tel. 11 - 4963-8800 [www.metadil.com.br](http://www.metadil.com.br)